

Die Krebsgesellschaft Nordrhein-Westfalen e.V. setzt sich für die Prävention, Behandlung und Nachsorge von Krebserkrankungen sowie für die Verbesserung der Versorgung von krebserkrankten Menschen in NRW ein. In unseren ambulanten Beratungsstellen erhalten Krebsbetroffene und Angehörige kostenfrei Rat und Hilfe.

Krebs ist unsere Aufgabe, das Leben unser Ziel.  
Für Die Menschen in NRW.

Wir sind gemeinnützig und arbeiten unabhängig von wirtschaftlichen Interessen. Um auch in Zukunft das Engagement für die Menschen in NRW fortzuführen, sind wir auf Unterstützung angewiesen.

### Ihre Spende hilft



**Tragen Sie mit Ihrer Spende dazu bei, dass Menschen mit der Diagnose Krebs nicht alleine bleiben.**

Spendenkonto Stadtparkasse Düsseldorf  
IBAN: DE92 3005 0110 1005 2173 18  
Spendenzweck: Krebsberatung Rhein-Erft



Spenden geht auch online unter  
[www.krebsgesellschaft-nrw](http://www.krebsgesellschaft-nrw.de)

oder den QR-Code  
scannen:



Spenden sind steuerbegünstigt.  
Herzlichen Dank!

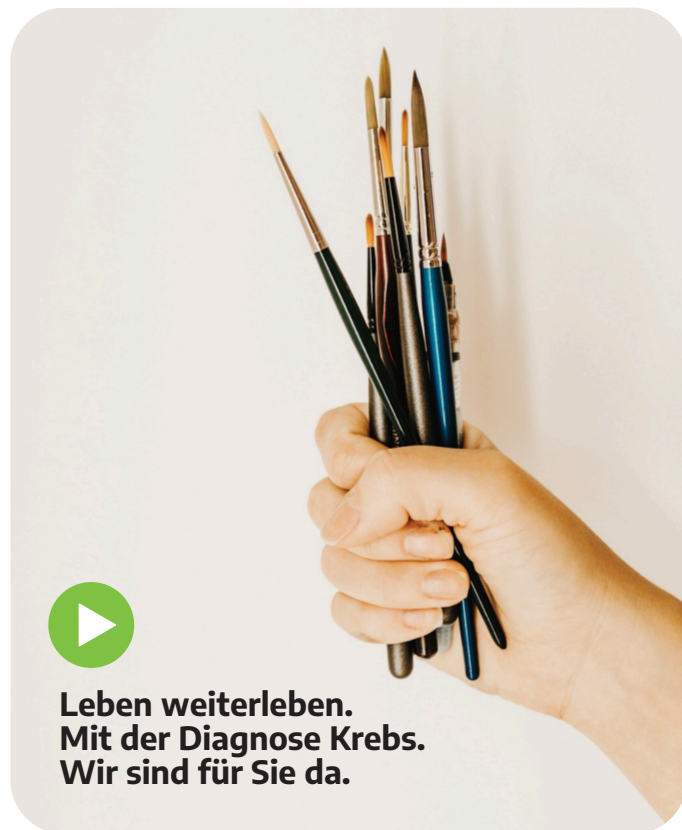
**Krebsgesellschaft Nordrhein-Westfalen e.V.**

Volmerswerther Straße 20 | 40221 Düsseldorf  
Telefon 0211 15760990

[www.krebsgesellschaft-nrw.de](http://www.krebsgesellschaft-nrw.de)

## Kreatives Gruppenangebot

für Menschen mit Krebs und ihre Angehörigen



**Leben weiterleben.  
Mit der Diagnose Krebs.  
Wir sind für Sie da.**

Bildquelle: Jonathan Borba on unsplash

[www.krebsgesellschaft-nrw.de](http://www.krebsgesellschaft-nrw.de)

Unser Angebot richtet sich an Krebs erkrankte Menschen und Angehörige ab 18 Jahre.

Zum kreativen Gestalten in der offenen Gruppe treffen wir uns alle 2 Monate mittwochs von 16:00 bis 18:00 Uhr in der Krebsberatung Rhein-Erft.

Gerne können auch einzelne Termine wahrgenommen werden - wir heißen Sie jederzeit herzlich willkommen!

Sollten Sie zum ersten Mal zu uns kommen, möchten wir Sie bitten, sich telefonisch anzumelden.

Dieses kurzes Orientierungsgespräch hilft uns bei einer guten Vorbereitung.



### Termine 2025

**22.01.2025/ 26.03.2025/ 21.05.2025**  
**23.07.2025/ 24.09.2025/ 26.11.2025**

### Anmeldung

Telefonisch unter 02234 2508160  
oder per E-Mail an:  
beratung-rheinerft@krebsgesellschaft-nrw.de

### Krebsberatung Rhein-Erft

Augustinusstraße 11b  
50226 Frechen

Eine Krebsdiagnose ist ein tiefgreifendes Ereignis. Mit einem Schlag kann sich der Alltag grundlegend ändern. Das eigene Leben, die Pläne und auch das Umfeld, Familie und Beruf – alles kann in den Sog der Krankheit geraten. Um in dieser schweren Zeit einen geschützten Raum zu bieten, gibt es das Gruppenangebot der Krebsberatung Rhein-Erft. Kreatives Arbeiten, wie Malen und Modellieren kann helfen, Gefühle auszudrücken und Erlebtes zu verarbeiten. Die Gruppe stärkt dabei das Gefühl nicht alleine mit den eigenen Erfahrungen zu sein.

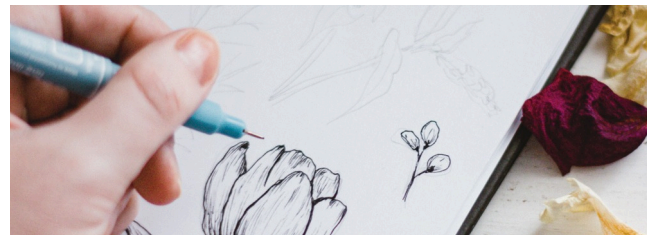


Foto: Pura Oliva on  
unsplash

Maria Reuter leitet die Gruppe. Sie verfügt über langjährige Erfahrung in der Durchführung von kreativen Angeboten. Ergänzt wird die Gruppenleitung durch eine Psychoonkologin der Krebsberatung.

Das Angebot ist kostenfrei und richtet sich an alle, die Interesse haben (an Krebsbetroffene und ausdrücklich auch an Angehörige). Nach Absprache können evtl. Materialkosten in geringer Höhe anfallen.